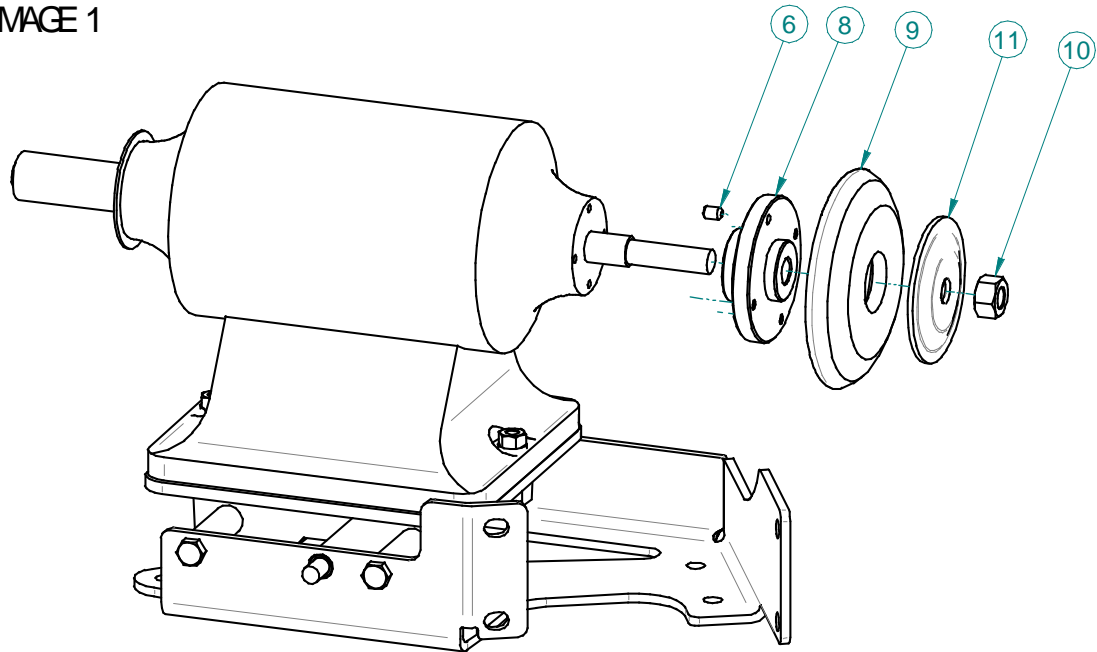


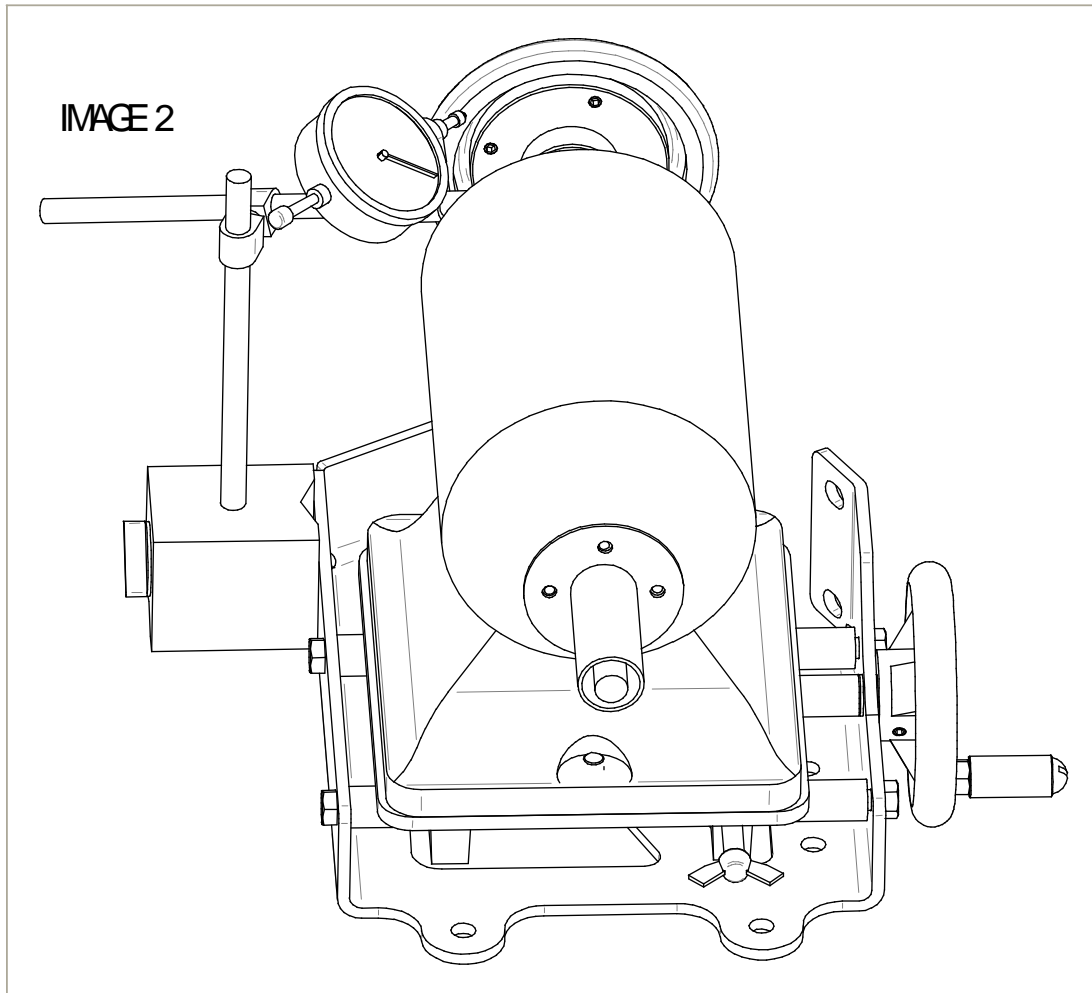
Instructions d'installation du poste d'affutage AF-15 d'Outils Viel :

IMAGE 1



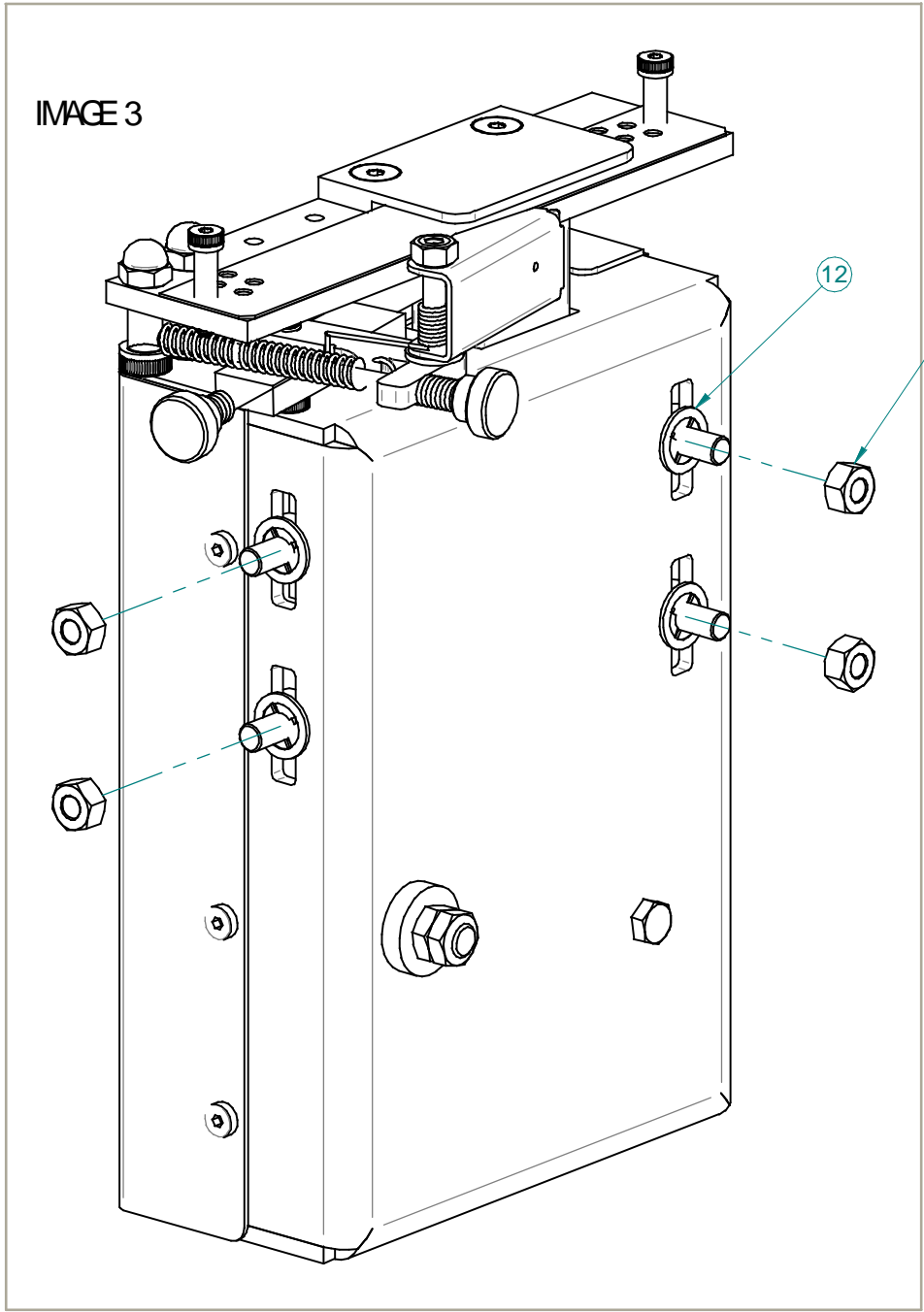
Étape 1 :

Après avoir sorti le moteur sur base de la boîte AF-15-2-BTE, retirée, l'assiette (11) et l'écrou (10) de l'axe du touret. Installer l'ensemble du disque à défausser ((8), incluant les vis de pression (6), le disque de meule approprié pour votre type de lame (9) et l'écrou (10) que vous devrez serrer à l'aide d'une clé 3/4" ou préférentiellement à l'aide d'une clé à chocs accouplés d'une douille 3/4".



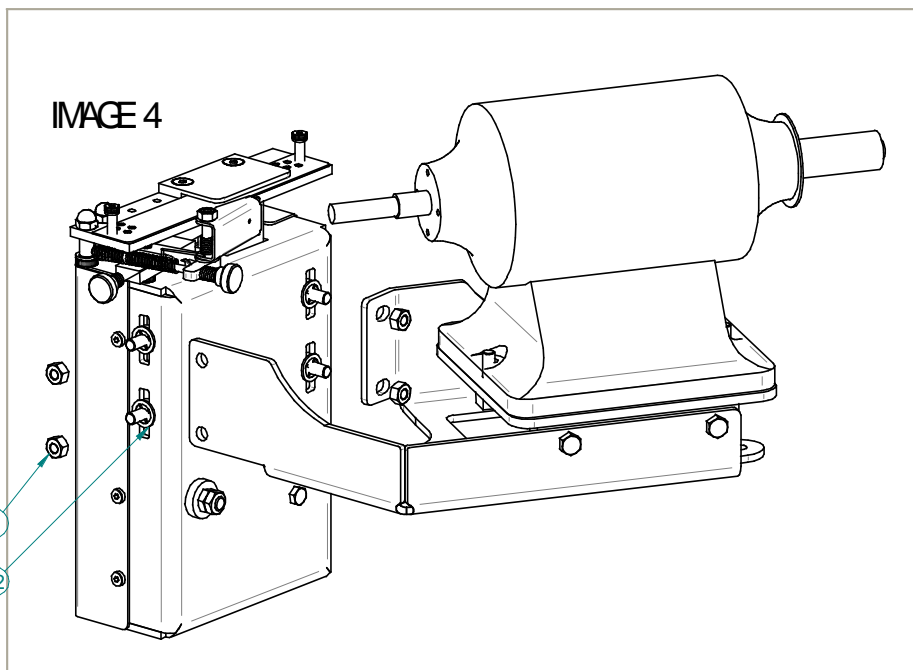
Étape 2 :

Pour éviter les vibrations, vous devrez défausser le disque de meule. Retirer d'abord la base de ça plaque de transport. Pour prendre la lecture, utiliser un indicateur à cadran comme représenté au-dessus en s'assurant que la touche de l'indicateur fasse contact sur la partie non abrasive du disque de meule. Le battement axial toléré sera entre 0.002 et 0.005 pouce. Corriger le battement à l'aide des 4 vis de pression ((6) – voir IMAGE 1).



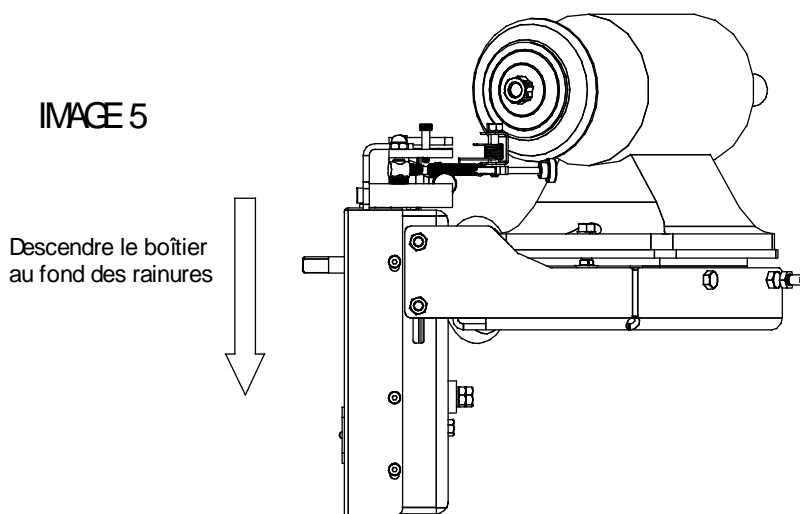
Étape 3 :

Avant d'unir le boîtier mécanisme et la base moteur, retirer temporairement les 4 écrous (2).
ATTENTION que les rondelles de maintien (12) restent en place pour éviter que les boulons tombent dans le boîtier!

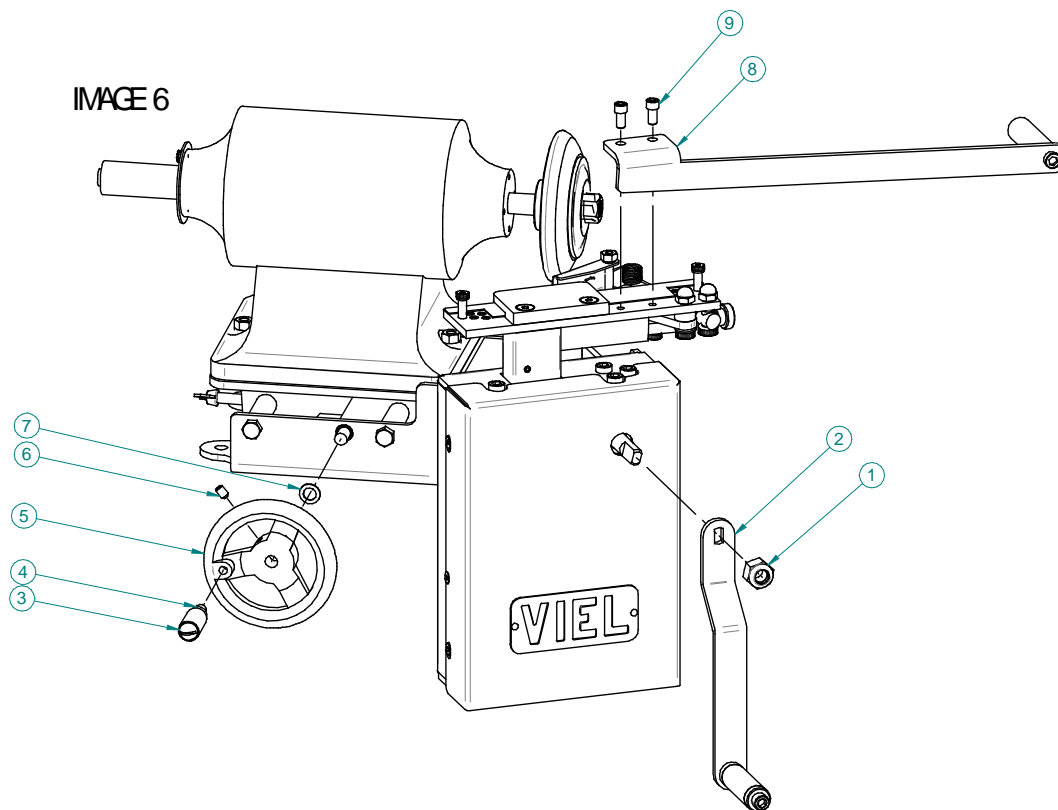


Étape 4 :

Unir le boîtier mécanisme et la base moteur. ATTENTION que les rondelles de maintien (12) restent en place pour éviter que les boulons tombent dans le boîtier! Serrer les 4 écrous (2) préalablement enlevés à l'étape 3. Le boîtier mécanisme est ajustable en hauteur. Pour l'ajustement initial, ajuster ce dernier au plus bas. (Voir illustration IMAGE 5)



Remarque : le disque de meule n'est pas représenté sur l'IMAGE 4 seulement pour la rendre plus claire, rendu à cette étape, votre disque de meule devrait être installé!

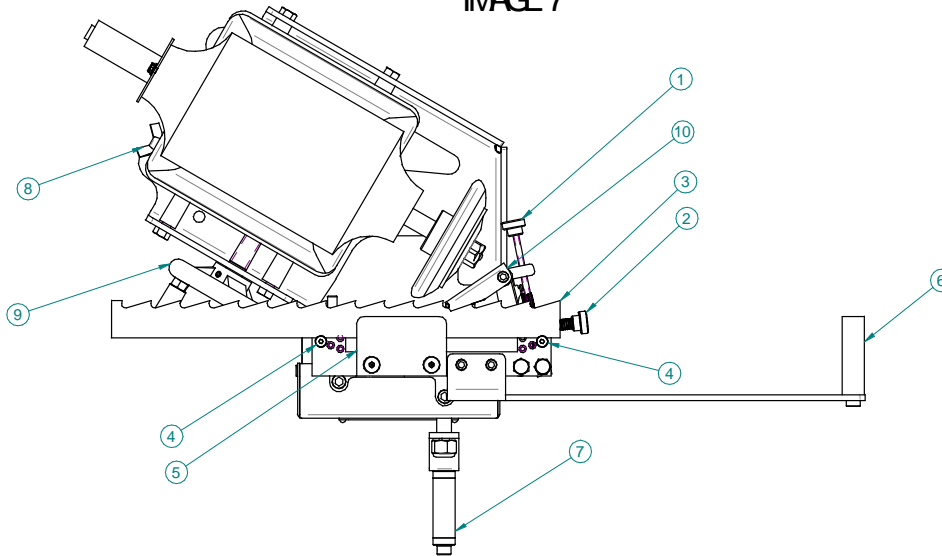


Étape 5 :

Installer les composantes (2) (8) et (5) comme présenter sur l'image au dessus. Installer et ajuster la manette (3) de sorte que le tube puisse pivoter et serrer le contre-écrou (4) pour préserver cette condition. Pour déplacer le chariot, débarrer la vis papillon sur le côté gauche.

Ajustements et utilisation du poste d'affutage AF-15 d'Outils Viel

IMAGE 7



Ne pas démarrer de moteur du touret!

- 1- Insérer la lame sur le poste d'affutage :

Reculer le chariot moteur avec la manivelle (9) après l'avoir débarré en desserrant la vis papillon (8). Positionnez les butées (4) dans les trous convenables tout dépendamment de la largeur de la lame à affuter. S'assurer que la lame est dans le bon sens, il est possible de la pivoter intérieur/extérieur si nécessaire. Porter des gants pour cette opération. La lame étant dans le bon sens, il est maintenant possible de l'insérer sous le guide (5), sur le dessus du porte lame (6) et le dos de la lame bien appuyé sur les butées (4).

- 2- Ajuster la position de poussée où le clapet (10) ira positionner chaque dent vis-à-vis le disque de meule entre chaque montée et descente de la meule (chaque tour de manivelle):

Rapprocher le chariot moteur de la lame et tourner la manivelle continuellement en vissant tranquillement la poignée d'ajustement (2) jusqu'à ce que le clapet (10) pousse la forme creuse de la dent vis-à-vis le disque de meule. La poignée d'ajustement (1) est une butée ajustable qui permet de limiter la course du clapet (10) lors du recul pour aller chercher la dent suivante.

Rapprocher le chariot moteur à ça position de travail en tournant la manivelle (7) jusqu'à ce que le profile de la meule épouse la forme du creux des dents à chaque passe.

- 3- Démarrer le moteur du touret et affuter toutes les dents.